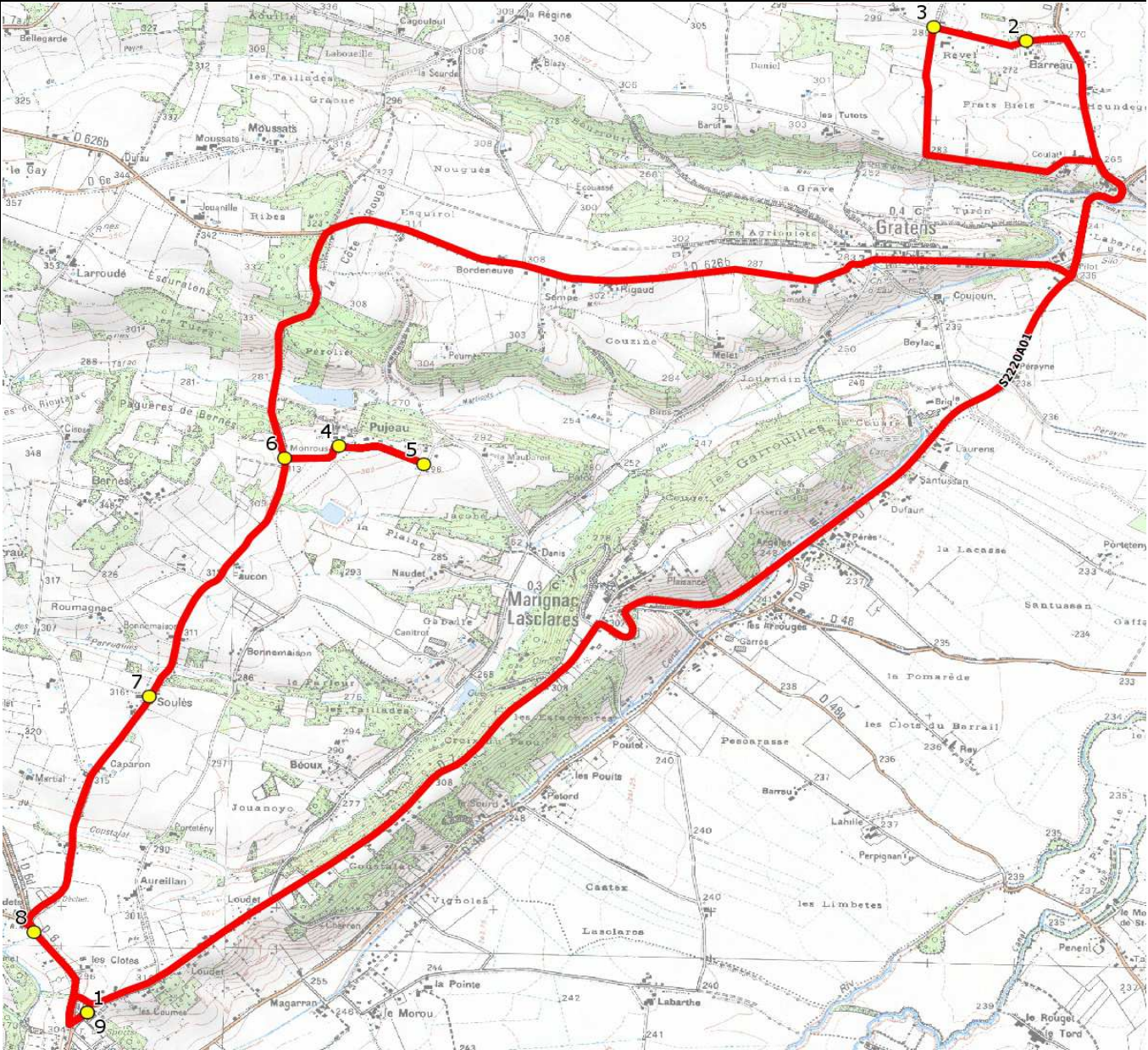


# DIRECTION DES TRANSPORTS

Mise à jour : 15/08/2016 Marché (année de notification-durée) : 2011-7 Nombre de places : 23 pl	Circuit : GRATENS-COLLEGE&ECOLES LE FOUSSERET Transporteur : CERT MIDI PYRENEES Véhicule : VOLKSWAGEN / 13 CEX 31	Circuit N° : S2220/20F01 Km en charge : 21,43 Km Année : 2008
---	---	---

ITINERAIRE INDICATIF (ALLER)	LMMJV--
LE FOUSSERET	
1. Ecole Elémentaire	07:55 (1)
GRATENS	
2. Barreau	08:05
3. Revel	08:07
MARGINAC-LASCLARES	
4. VC5/Pujeau/Monrous	08:21
5. Pujeau 1	08:22
6. Pujeau 2	08:23
LE FOUSSERET	
7. Soules	08:27
8. Collège Pierre & Marie Curie	08:30
9. Ecole Elémentaire	08:35

Renvoi/Nota :  
1 : Accompagnatrice



# DIRECTION DES TRANSPORTS

Mise à jour : 15/08/2016      **Circuit :** GRATENS-COLLEGE&ECOLES LE FOUSSERET      **Circuit N° :** S2220 / 20F01  
**Marché (année de notification-durée) :** 2011-7      **Transporteur :** CERT MIDI PYRENEES      **Km en charge :** 20,44 Km  
**Nombre de places :** 23 pl      **Véhicule :** VOLKSWAGEN / 13 CEX 31      **Année :** 2008

ITINERAIRE INDICATIF (RETOUR)	LM-JV--	Merc
<b>LE FOUSSERET</b>		
1. Ecole Élémentaire	16:55	12:35
2. Collège Pierre & Marie Curie	17:05	12:45
3. Soules	17:08	12:48
<b>MARIGNAC-LASCLARES</b>		
4. VC5/Pujeau/Monrous	17:17	12:57
5. Pujeau 1	17:18	12:58
6. Pujeau 2	17:24	13:04
<b>GRATENS</b>		
7. Revel	17:30	13:10
8. Barreau	17:32	13:12
<b>LE FOUSSERET</b>		
9. Ecole Élémentaire	17:45	13:25

